

接続ポイントについて。  
各接続ポイントの位置は、右の通りとなります。

当シャワーブースを取り付ける場所には、  
以下4点の配置をこの位置関係で各配置願います。

- SC . . . . . 排水口
- AC . . . . . 給水（温水）
- AF . . . . . 給水（冷水）
- QE . . . . . 電源

※但し当製品（日本仕様）は約1mの電源コードが  
付いているため、この位置はコードの届く範囲で  
自在となります。



### 1 排水ホースの設置

排水ホースの締め付けリングが付いている方の端に、ゴムリングを取付けます。



マジックでマークしたラインから、外側に50mmの箇所さらにマジックでマークします。



シャワートレー（床板）裏側の排水口に、ゴムリングを取付けた排水ホースの口を接続します。



蛇腹状になっている排水ホースを引き延ばし、後方（直線部分の辺）  
方向にホースを曲げておきます。



## 2 シャワートレーの仮設置

シャワートレーの仮設置します。



設置場所にシャワートレーをあわせたら、水準器で水平具合を確認します。



シャワートレーが水平になるように、トレー裏面のアジャスターを調整していきます。



## 3 シャワートレーへのシリコン打ち

シャワートレーを仮設置し、アジャスター調整により水平にしたら、一旦これを引き出します。



そしてシャワートレー奥側2辺（直線）のネジ穴（計6箇所）を結ぶ直線ラインに沿って、シリコンを打ちます。



ネジ穴の周りは、これの外側を丸くかこむようにシリコンを打ってください。



#### 4 シャワーウォールの取付け

シャワートレーの先ほど打ったシリコンのライン状に、シャワーウォールを乗せます。



※このときシャワートレーとシャワーウォールのネジ穴位置が一致する位置になるよう、注意しながら置いてください。



シャワートレーとシャワーウォールをネジで接続していきます。

- (使用ネジ類/セット)  
 \*ボルト M6x25 ×1  
 \*M6ワッシャー ×2  
 \*M6ナット ×1

これを6セット用意し、6カ所の穴それぞれに差し込んで接続していきます。



はじめにボルトにワッシャー1枚を差し込み、シャワートレーの下から穴に差し込みます。



そしてシャワーウォールの穴の上から別のワッシャー1枚とナットを差し込み、接続し

※同じ作業を反対側の端も行います。ていきます。(6カ所)



シャワートレーとシャワーウォールを接続したラインに、外側からシリコンを打ちます。



### 5 シャワールーフの取付け

シャワールーフを取付けます。

シャワールーフをシャワーウォールの上に乗せたら、以下ネジ類（前述4と同じネジ類&手順）で接続していきます。

※シャワールーフ取り付け時には、シリコンを打つ必要はありません。



（使用ネジ類 / セット）

\*ボルト M6x25 × 1

\*M6ワッシャー × 2

\*M6ナット × 1

これを6セット用意し、6カ所の穴それぞれに差し込んで接続していきます。



はじめにボルトにワッシャー1枚を差し込み、シャワートレーの下から穴に差し込みます。

そしてシャワーウォールの穴の上から別のワッシャー1枚とナットを差し込み、接続していきます。（6カ所）



### 6 照明の電源コード接続

照明の電源コードは、既にコントロールユニットに接続されております。（コントロールユニットにある4個のキャップのうち、右から1番目のキャップ部分に接続済み）

コントロールユニットに接続されている照明の電源コード端のミニ端子2個を、シャワールーフに取付けられているLED照明の端子2個に接続します。



※7工程の配線接続が完了したら、余分な長さの配線は、インシュロックなどでまとめてください。



### 7 レインシャワーホースの接続

配水ユニットからのホースを、レインシャワーに接続します。

配水ユニットの2番に接続されているホースの端を、シャワールーフ上側まで持っていきます。



シャワールーフ上面にあるレインシャワー給水口の位置にあわせて、余分な長さの分だけホースをカットします。



ホースに、ホース締め付け具（プラスチック製）を通した状態で、ホースをレインシャワー給水口に差し込み、接続部分をホース締め付け具で締め付けます。



### 8 給水（冷水&温水）ホースの接続

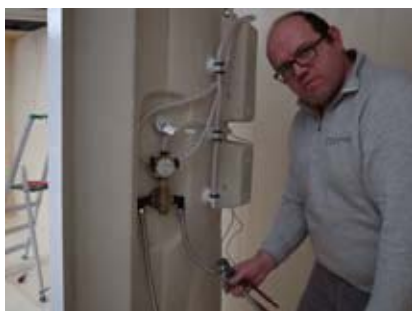
給水（冷水&温水）ホースのを接続します。



給水（冷水）ホースの端を、配水ユニット下部 / 左側の口（青色印）に接続し、プライヤーでしっかりと締め付けます。



給水（温水）ホースの端を、配水ユニット下部 / 右側の口（赤色印）に接続し、同様にプライヤーでしっかりと締め付けます。



ガイドレールにサイドラバーをはめ込み、サイドラバーの端がレールの端と同じ位置になるところで留めます。（左右）



給水（冷水）ホースの反対側の端を、建物壁面の冷水給水口（AF）に接続します。



給水（温水）ホースの反対側の端を、建物壁面の温水給水口（AC）に接続します。



### 9 排水ホースと電源の接続

排水ホースを引き延ばし、床面の排水口に接続します。



電源を接続します。

(注意)

電源については、設置する場所の湿度や温度により、防湿、防水、アースなどの対策が必要となります。

必ずこれらの知識の有する専門技師による接続をするようお願いいたします。



※ここまで完了したら、シャワーブース本体を設置場所へ移動します。



※このとき確認のため、シャワートレーの水平状態とシャワーウォールの垂直状態を確認してください。



### 10 シャワーブース本体の固定

シャワールーフの角2カ所をネジ類で壁に接続し、シャワーブース本体を壁面に固定します。

(使用ネジ類/セット)

- \*木ネジ M4x40 x 1
- \*M4ワッシャー x 1
- \*M4ウォールアンカー x 1



ネジを打ち込む箇所に、8mmnのドリルで下穴を開けます。



下穴に、M4 ウォールアンカーをハンマーで叩いて差し込みます。



木ネジにワッシャーを差し込み、壁面に打ち込んでいきます。



※同じ手順で反対側の角も固定していきます。



11 ドアフレームの組み立て  
サイドガラス2枚と、上下フレーム2枚を手で押し込んで接続します。



※フレームを1本接続したら逆さまにして、もう1本も接続します。  
※サイドガラスは2枚とも同じものです。(左右いづれに設置しても可)  
※上下フレームは2本とも同じものです。(上下いづれに設置しても可)





サイドガラスの角にガラス固定具を差し込み、上下フレームの、ガラス固定具のネジ穴がある箇所には穴を開けます。



※穴を開けるには、付属のM3ドリルを電動ドリルなどに取り付けてご利用ください。



ガラス固定具のネジ穴に、サラM3. 5x13ドリルネジを差し込み、サイドガラスを上下フレームに固定します。



※4箇所の角全てを同じ要領で固定します。  
 ※ガラスが割れる危険性があるので、このネジの締め付けには電動ドライバー等は使用しないでください。



12 サイドフレームの設置  
サイドフレームを設置します。



サイドフレームを取出したら、縁を内側にした向きでシャワーウォールの端に当て、サイドフレーム設置面の余白が、左右均等（各5ミリ程度）になる位置で押さえます。



サイドフレーム内部の、楕円形のネジ穴に鉛筆を入れ、この箇所ではシャワーウォールに鉛筆などでマークします。



マークした楕円の中央部を、付属の M3 ドリルで穴を開けます。





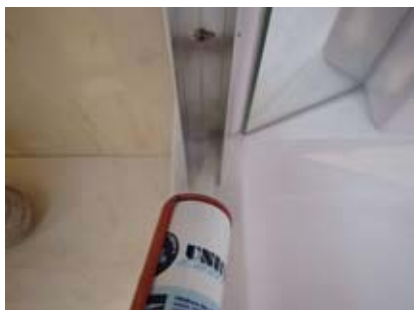
サイドフレームの中央部に、直線ラインでシリコンを1本打ちます。



サイドフレームを、さきほどマークした楕円形のネジ穴に合うよう再びシャワーウォール端部に当て、ネジ穴にナベ M4x32 ドリルネジを差し込んで固定します。(上下2カ所)



※同じ作業を反対側の端も行います。



左右のサイドフレームを固定したら、サイドフレーム下端内側を”コの字”にシリコンを打ちます。

※同じ作業を反対側の端も行います。



### 13 ドアフレームの取付け

11で組み立てたドアフレームを取り付けます。



ドアフレームの右端を、右側のサイドフレームの”コの字”部分に差し込みます。



ドアフレームの左端を、左側のサイドフレームの”コの字”部分に差し込みます。



#### 14 確認

ここでドアフレームの”下フレーム”と”上フレーム”部分が、適正な位置にあるかを確認します。

下フレームのラインが、シャワートレーのラインと平行になっているかを確認してください。



※平行でない場合は平行になるように手で押すなどして調整し、平行な位置で養生テープなどで仮固定してください。



上フレームのラインが、シャワールーフのラインと平行になっているかを確認してください。

※平行でない場合は手で押すなどして平行になるように手で調整し、平行な位置で、養生テープなどで仮固定してください。



#### 15 ドアフレームの固定

14で仮固定した位置にて、ドアフレームを固定します。

サイドフレーム内側の、上から50mm/内側から15mm程度の場所に、ネジ穴を開けます



付属のサラ M3. 5x12mm ドリルネジにキャップ留めワッシャーを差し込み、さきほど開けたネジ穴に差し込んでドアフレームを固定します。



ネジの頭にキャップをセットします。



サイドフレーム内側の、下から50mm/内側から15mm程度の場所に、ネジ穴を開けます。

※前項と同じ要領です。

付属のサラ M3. 5x12mm ドリルネジにキャップ留めワッシャーを差し込み、さきほど開けたネジ穴に差し込んでドアフレームを固定します。

※前項と同じ要領です。

ネジの頭にキャップをセットします。

※前項と同じ要領です。

これでドアフレームの片端が固定できました。

同じ手順で反対側の端も固定してください。

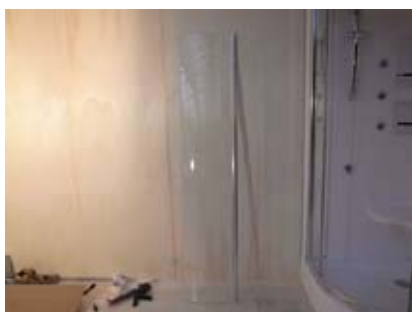
※穴を開けるには、付属の M3 ドリルを電動ドリルなどに取り付けてご利用ください。



16 サイドガラスへの、パッキンの取付



サイドガラスの端に、パッキン（長）を押し込んで取り付けます。  
（ヒダ部分を内側に）



17 右ドアパネルへの、ローラーの取付け

ドアパネル2枚を用意します。

ドアパネル2枚の金属縁を内側とし、それぞれを”右ドア”と”左ドア”に決めます。

※2枚のドアは同じものですが、作業の手順上、この行程にていづれが右か、左かを決定します。

（写真の置き方の場合、これは左ドアになります）



右ドアパネルを用意します。

ローラー、ローラ固定具、サラ M6x8 六角ネジを各2個準備します。



右ドアパネルの上左穴に、外側からローラーを差し込みます。



いま差し込んだローラーを、ドアパネルを挟み込む要領で裏側からローラー固定具を押し込みます。



サラ M6x8 六角ネジをローラー固定具に差し込み、付属の六角レンチで ”軽く” 仮固定します。



※右ドアパネルの上右穴も同じ要領で、ローラー、ローラ固定具、サラ M6x8 六角ネジを取り付けます。



18 右ドアパネルへの、パッキン取り付け  
右ドアパネルの上端に、パッキン（短）を取り付けます。（ヒダ部分を外側に）





右ドアパネルの右端に、パッキン（長）を取り付けます。（ヒダ部分を外側に）



### 19 右ドアパネルの取付け

右ドアパネルを持ってシャワーブースの中に入り、ドアパネル上部のローラーを引っ掛けます。





右ドアパネルの下右穴 / 下左穴それぞれに、ローラーを”レールに通しながら”はめ込み、18と同じ要領でローラー固定具、サラ M6x8 六角ネジで”仮固定”します。



## 20 左ドアパネルの取付け

前述18～20の要領で、左ドアパネルも取り付けます。



### 2.1 左右ドアパネルの調整

ここで一度、左右のドアを開閉し、左右の扉の接続ラインに隙間が無いか確認します。

※ここに隙間がある場合、仮固定されているローラー固定具を手で回して扉の傾き具合を調整し、扉と扉の間に隙間が無いようにします。

隙間が無くなったら、六角ネジを締め込んで扉の高さ位置を決定します。



扉の傾き具合を調整したら、全てのローラー固定具に”ローラー固定具キャップ”を取付けてください。



### 2.2 シャワーホースの接続

シャワーホースを用意します。



シャワーホースの端のうち、小さい金具の付いている方にゴムパッキンをセットします。



ゴムパッキンをセットした側のシャワーホースの端を、シャワーブース内部左壁にあるシャワーホースコネクタに接続します。



### 2 3 シャワーヘッドの接続

シャワーホースのもう一方の端に、シャワーヘッドを接続します。



シャワーヘッドをシャワーハンガーにセットします。



### 2 4 ドアフレーム（1 2 で組み立てた、R 形状になっている全体の枠）のコーキング

シャワートレーとドアフレームの隙間を、端から端まで完全にコーキングを打っていきます。（外側のみ）



シャワールーフとシャワーフレームの隙間も、端から端まで完全にコーキングを打っていきます。(外側のみ)



これで完成！ではありません。  
あとひとつです。  
もう少しだけ頑張ってください。



25 サイドモールディングの取付け  
左右のシャワーブースと壁面の隙間に、サイドモールディングを取付けます。



サイドモールディングの裏側に、等間隔に4～6点、シリコンを打ちます。  
※これは防水のためでなく、サイドモールディングを壁面に接着させるためのものです。



シャワーブースと壁面の隙間に、サイドモールディングを取付けます。



大変おつかれさまでした。

これでシャワーブースの取付けは完了です。

このまま24時間おき、コーキング類が完全に乾燥すれば、ご使用頂けるようになります。

但し実際にご使用する前に、シャワーブース内の隅々にシャワーをかけ、水漏れ、給水不良、排水不良、通電不良などが無いことをご確認ください。そしてこれらの不具合が発見されたら、ただちにその問題点を改善させ、問題点が完全に無いことを確認してからご使用を開始してください。