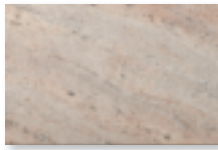


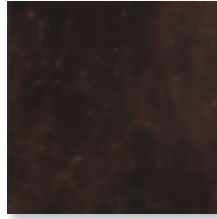
# アド・オオバンレル工法<sup>®</sup> (規格石材・アド砂岩・大判磁器タイル)



300×300×10タイル



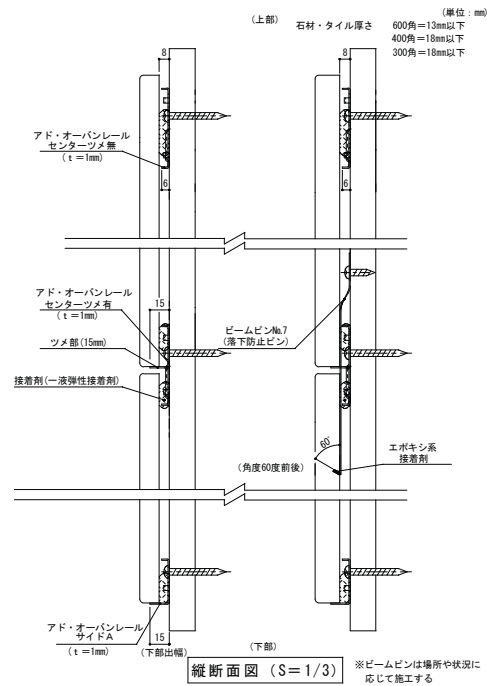
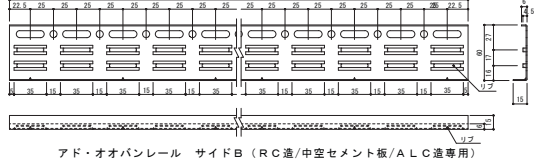
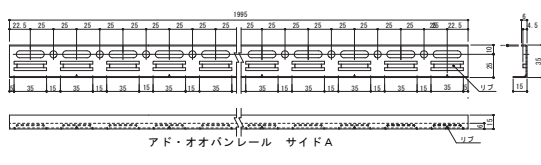
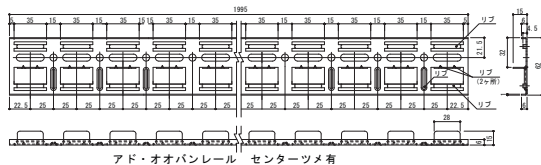
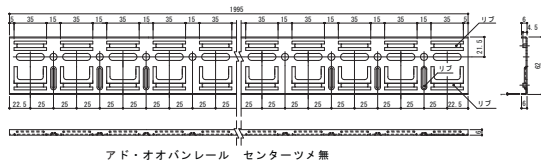
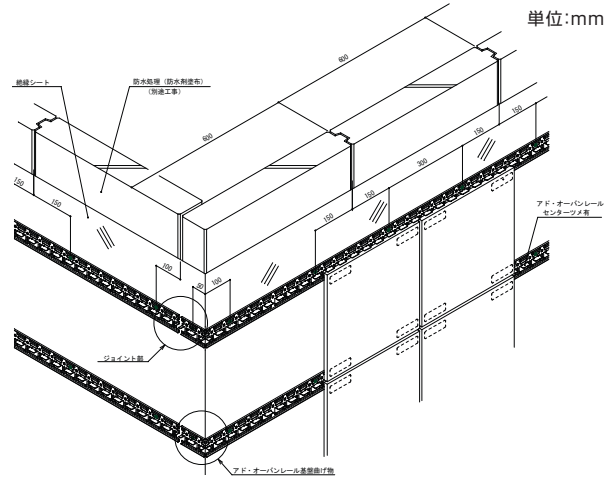
400×600×15~20石材



600×600タイル

300角以上の規格石材・大型タイルを安全に貼ることができます。

壁厚を最小限に抑えることができる工法です。



施工する 石材等の高さ	仕様	単価:円/m			取付け施工費
		木造 基盤+木造ビス	RC 基盤+RC用アンカー	セメント中空板・ ALC100mm 基盤+絶縁シート+ ALC専用アンカー	
H300mm	ステンレスSUS430製	7,700	7,700	8,500	+
	鋼板 ZAMメッキ仕上	5,600	5,600	6,300	
	ステンレスSUS304製(受注生産)	8,400	8,400	10,000	
H400mm	ステンレスSUS430製	5,800	5,800	6,300	
	鋼板 ZAMメッキ仕上	4,200	4,200	4,800	
	ステンレスSUS304製(受注生産)	6,300	6,300	7,000	
H600mm	ステンレスSUS430製	3,900	3,900	4,300	
	鋼板 ZAMメッキ仕上	2,800	2,800	3,300	
	ステンレスSUS304製(受注生産)	4,300	4,300	4,600	

※仕上材料費は含みません。

●ALC100mm以上の場合、対荷重は40kg以下(仕上材+接着剤)となります。●ALC50mmの場合は必ず、ALCを横張り・胴縁(C型鋼)を縦張りにしてください。●ALC50mmより厚く、100mm未満の下地の場合(75mm等)は、下地の形状次第で施工可の場合と不可場合があります。都度お問合せください。●但し地上面から3mまでの高さ(1階部分)に限り、荷重を基礎に持たせることができるため、施工できる場合があります。都度お問合せください。●その他、ALC下地はその厚みや貼る高さ、壁面の形状により、施工の可否を検討する必要があります。都度お問合せください。