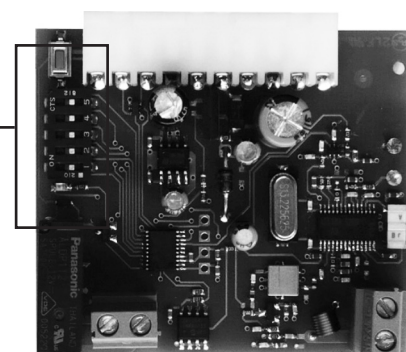
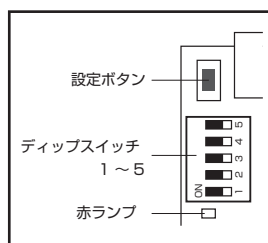


リモコンの再設定 (Ver.4)

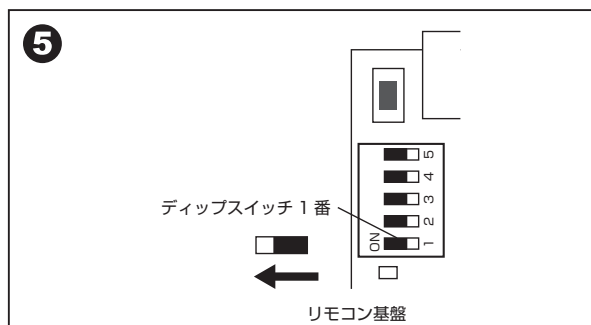
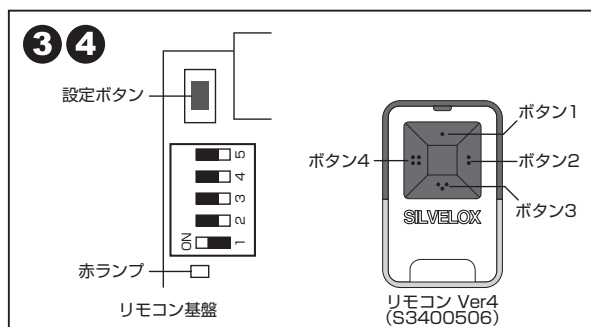
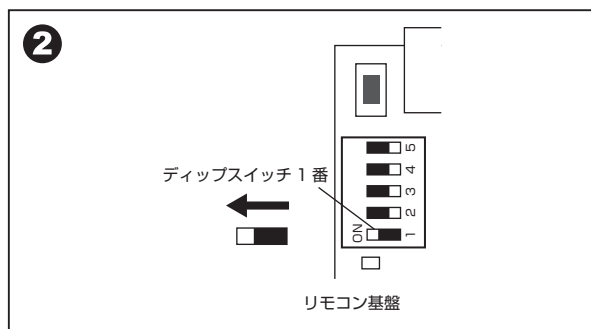
リモコンの電池交換を行っても、ガレージドアが反応しない場合や、新たに購入された時はリモコンの初期設定を行う必要があります。



リモコン基盤 Ver.4
(S3400507)

■ 手順

- 1 ガレージ上部の透明プラスチックの窓があります。マイナスドライバーで透明な蓋をこじ開けてください。
- 2 窓の中の左側にリモコン基盤があります。リモコン基盤のディップスイッチ1番をONにしてください。
- 3 この状態で、設定ボタンを押したまま、リモコンボタンを押します。
※リモコンは4つのボタンどれでも設定可能です。
※使用するボタンを設定してください。
- 4 赤ランプが点灯したことを確認してください。
※ガレージドアが複数ある場合は、ドアごとに設定してください。
- 5 設定完了後、ディップスイッチ1番をOFFにしてください。



設定やり直し：1～5全て OFF

設定ボタン押しながらリモコンボタンを押す。